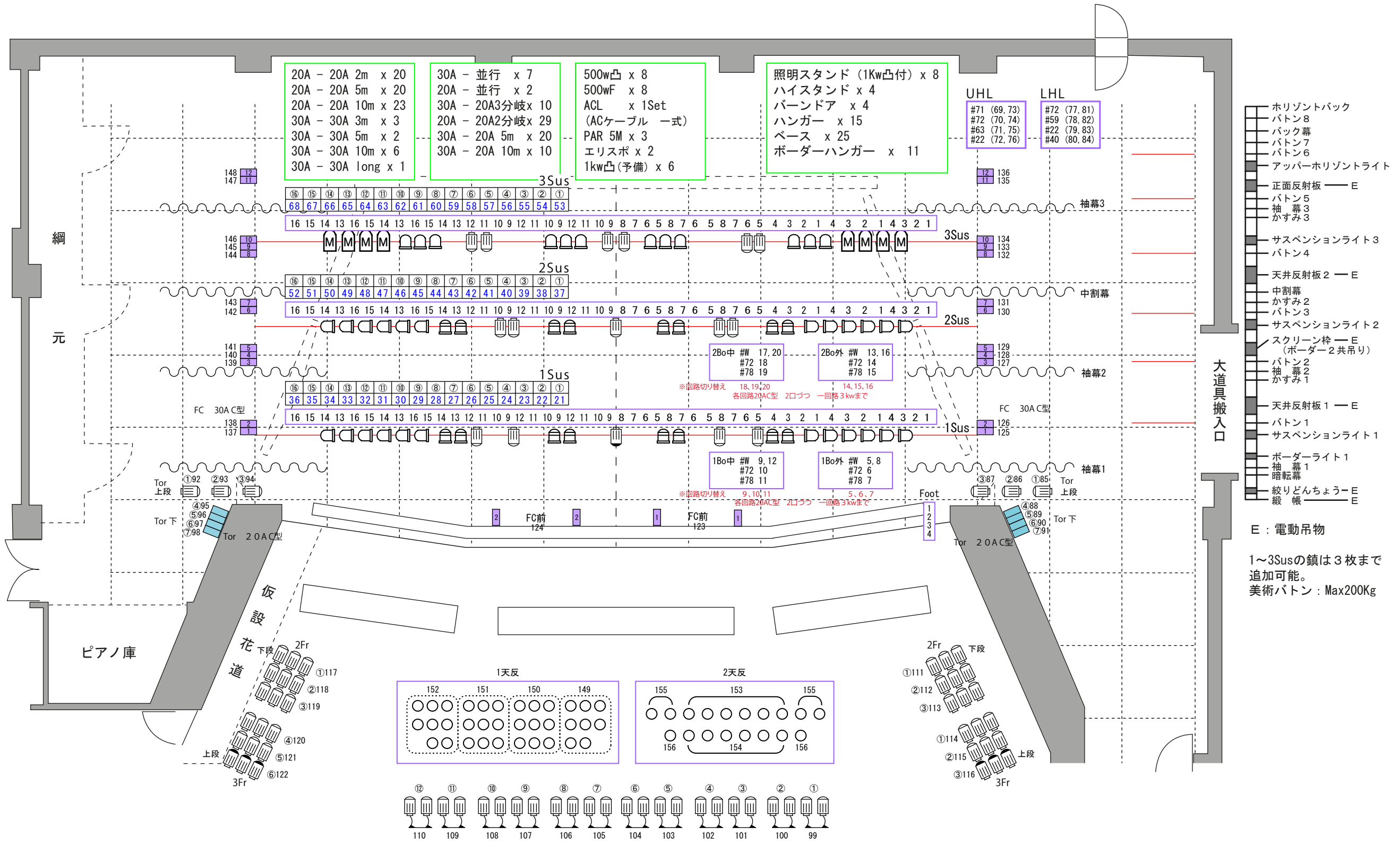


安佐北区民文化センター舞台平面図



- 水平バック
- バトン8
- バック幕
- バトン7
- バトン6
- アッパー水平ライト
- 正面反射板 — E
- バトン5
- 袖幕3
- がすみ3
- サスペンションライト3
- バトン4
- 天井反射板2 — E
- 中割幕
- がすみ2
- バトン3
- サスペンションライト2
- スクリーン枠 — E (ボーダー2共吊り)
- バトン2
- 袖幕2
- がすみ1
- 天井反射板1 — E
- バトン1
- サスペンションライト1
- ボーダーライト1
- 袖幕1
- 暗転幕
- 絞りどんちよう — E
- 縦帳 — E

大道具搬入口

E : 電動吊物
 1~3Susの鎮は3枚まで追加可能。
 美術バトン : Max200Kg

○調光室にDMX入力あり。
 ※スプリッター無し
 ○非常誘導灯連動有り (動作レベル60%で固定)

客電 : ①157 ②158 ③159 ④160 ⑤161 ⑥162 ⑦163 ⑧164 ⑨165

間口 : 16.5m x 7.0m
 奥行 : 12.3m
 すのこ高さ : 15.7m
 客席数 : 705席 (内車椅子席 : 7席)